

発行/社会福祉法人
川崎市多摩区社会福祉協議会
川崎市多摩区登戸1763
ライフガーデン向ヶ丘2階
福祉パルたま内
地域課: TEL 935-5500
FAX 911-8119
あんしんセンター: TEL 933-2411
FAX 911-8119
事業課: TEL 935-5916
FAX 935-4375
発行人/田嶋 郁雄 編集人/吉井 孝大
URL / http://www.kawasaki-shakyo.jp/tama/

多摩



社協シンボルマーク
社協は社会福祉協議会の略称です

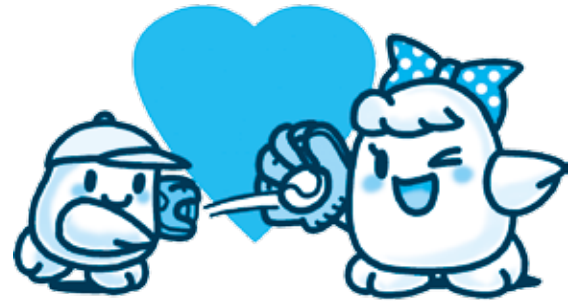
2011.12.1 No.52 (年4回発行)

もくじ

年末たすけあい運動への協力依頼	1
子育てサロン紹介	2
賛助会費お礼	3
民児協研修報告	3
多摩区社会福祉大会	4
多摩ふれあいまつり実行委員募集	4
預託金品お礼	4
福祉パルたまのご案内	4

この広報紙は一部共同募金の
配分金で発行されています。

年 年末たすけあい運動は「生活支援を必要とする人への支援」や「住民の主體的な福祉活動の支援」を目的に、12月1日から12月31日までの期間、共同募金運動の一環として、実施されます。実施に当たっては町会や自治会、民生委員・児童委員、ボランティアなどの協力をいたただき進めています。皆様からご協力いただいた募金は下記のように、多摩区の福祉向上のための事業に活用させていただきます。



年末たすけあい運動の
ご協力をお願いします。

住みなれたまちで安心して
いきいきと暮らしたい。

年末たすけあい運動慰問金

申請いただいた「福祉ニーズのある世帯」へ、年末慰問金として民生委員児童委員協議会のご協力のもとお渡します。(年末慰問金の申請は10月31日をもって締め切りました。)

地域福祉推進事業費

多摩区社会福祉協議会および地区社会福祉協議会の事業費として活用させていただいております。

●移送・送迎サービス事業

高齢や障害により公共交通機関の利用が困難な方を対象に、車いすごと乗れる福祉車両にて行う移送サービスと運転ボランティアの自家用車による送迎サービスを行っています。



●地区社会福祉協議会の事業

多摩区内に5つある地区社協では、地域の皆さんに一番近い福祉団体として、ひとり暮らしのお年寄り向けの会食会や地域リハビリ教室、子育てサロンの開催など、地域の福祉力を向上するための事業を実施しております。



●多摩区社会福祉大会の開催

多摩区の地域福祉活動に貢献された方や社会福祉協議会にご寄付いただいた方への感謝状の贈呈と講演を行います。



スタッフの声

ベビーカーの整理をしたり、赤ちゃんの面倒を見たり、私たちも楽しく参加しています。顔見知りになったお子さんの成長を見るのが喜びで、元気でまた来てくれるととっても嬉しいです。
多くの方のご参加、お待ちしております！
お気軽にどうぞ！



その
2

子育てサロンに遊びに来ませんか？

今月号でも引き続き、多摩区内の子育てサロンを紹介します。今回は生田地域の『なのはな』と『にこにこひろば』についてです♪

子育てサロンとは？

子育てサロンは、0歳から未就園児までの親子が自由に過ごせる場所です。新しい友達に出会いたい、ちょっと息抜きをしたい、他の人の子育ての様子も聞いてみたい、とにかく誰かと話したい人など、どんなきっかけでもオッケーです。

多摩区内の子育てサロンについて

🐔. なのはな

多摩区と宮前区の境目にある場所ですが、参加者は常時10組程度で乳児が多く、のんびりまったりと優しい雰囲気の中で行っています。



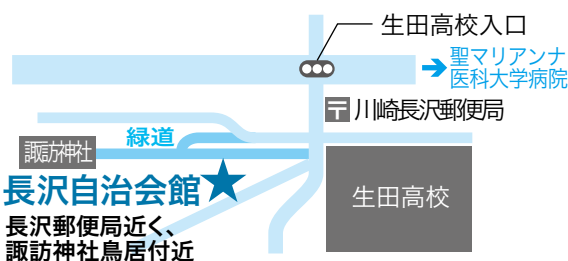
『なのはな』の特徴は、読み聞かせグループ「あやの会」のボランティアさんが参加し、絵本の読み聞かせや手遊び等を行っていることです。乳児に聞かせたい本を厳選し、子供だけでなくママにも本の良さを知ってもらいたいと、手づくり絵本でも行っています。また、歌いながら子供を膝の上に乗せ手遊びを行う等、童謡を歌う楽しみもあります。

「気軽に立ち寄れる遊び場がほしい!」「お友達がほしい!」ママ達の声でできた子育てフリースペースに参加してみませんか？

日時 毎月第2金曜日
午前10時～11時30分 **参加費** 無料

持ち物 おもちゃ1個、赤ちゃんはバスタオルをお持ちください。

場所 長沢自治会館 (多摩区长沢4-10-5)



主催 生田第二地区民生委員児童委員協議会

🐔. ニコニコひろば

民生委員や主任児童委員の協力のもと、20組程度の親子が集まり、和気あいあいとにぎやかに行っています。

集まった皆さんでおしゃべりを楽しんだり、情報交換をしたり、また、保育士の体操や歌、手遊び等の楽しい時間もあり、毎月楽しみにしている親子が多いです。

保育士や先輩ママに育児の相談もでき、ママ達のいいの場になっています。

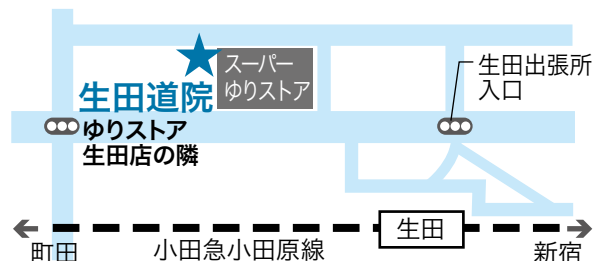
一緒にゆったりした時間を過ごしてみませんか？



日時 毎月第4木曜日
午前10時～11時30分
※ただし、12月は第3木曜日に開催します。

参加費 無料

場所 生田道院 (多摩区生田7-10)



主催 生田地区社会福祉協議会婦人幼児福祉部

賛助会員ご加入のお礼



地域福祉の推進にご協力いただき、誠にありがとうございました。

平成23年度賛助会費報告 (平成23年10月31日現在)

地区	賛助会費
稲田第一地区	1,051,000円
菅地区	964,500円
中野島地区	523,500円
稲田第三地区	1,291,000円
生田地区	2,580,500円
合計	6,410,500円

賛助会員の皆様にご協力いただきました賛助会費は、多摩区社会福祉協議会及び多摩区内の5つの地区社会福祉協議会が進める「豊かな福祉のまちづくり」に向けた、様々な地域福祉活動のための貴重な財源として、次のような事業に大切に活用させていただいております。

賛助会費の活用方法のご紹介 (一例)

災害ボランティアセンターの立ち上げ訓練



親同士の地域交流の場としての「親と子の広場」の開催



区内の小・中・高等学校で行う福祉体験授業への協力と福祉用具の貸出し



賛助会員の募集にあたっては、町会・自治会及び民生委員・児童委員の皆様にご協力をいただき、多くの区民の方に賛助会員としてご支援をいただくことができました。改めて御礼申し上げます。

大変勉強になったー
日でした。
自然災害は、いつ、どこで起こるかわからない。その時に備えておくのも大事。

地震体験コーナーでは、参加者全員が震度7(20秒間)を体験し、直後の行動について実習を行いました。テーブルの脚にまつているのが精一杯で、全く身動きが取れないことを実感し、水害体験コーナーで閉じ込められた車内や建物のドアがどの程度の水圧で、渾身の力で押しても開けられないかを体感しました。

動に大いに役立つ貴重な体験をするなど、時宜を得たものとなりました。

防災シアターでは、迫力ある映像で災害を体感、地震とその後が発生した火災に対し、地域住民による救援活動、消火活動がいかに有効かつ重要であるかを実感しました。



9月2日(金)に、多摩区民生委員児童委員協議会の理事研修会が開催されました。

本所防災館の体験研修

民児協 理事研修会



本所都民防災教育センター
本所防災館

〒130-0003 東京都墨田区横川 4-6-6
☎ 03-3621-0119 FAX 03-3621-0116
<http://www.tfd.metro.tokyo.jp/hp-hjbskan/>

第4回 多摩区社会福祉大会開催決定!!

～ 支えあう 心ゆたかな 福祉のまちづくり ～

皆さんの参加を
お待ちしております!!

昨年度に引き続き、今年度も多摩区社会福祉大会の開催が決定いたしました。第4回目を迎える本大会では、多摩区民へ社会福祉に関する啓発活動を広く行うとともに、多年にわたり地域福祉に貢献された個人・団体に感謝を表すことを目的として開催いたします。



日時 平成24年 2月23日(木)
午後1時～午後3時30分

場所 多摩市民館 大ホール

第12回 多摩ふれあいまつり

実行委員募集!



活動日 毎月第2木曜日 午後6時～ 活動場所 多摩市民館 問い合わせ先 多摩区社会福祉協議会 ☎ 935-5500

多摩ふれあいまつりは、「わたしとあなたとこの街と」をテーマに、障がいのある方や支援団体が、日ごろ地域で行っている活動に関する情報を発信し、「バリアフリー」についての理解と啓発を目指して開催するお祭りです♪ 第12回は、平成24年6月17日(日)に開催予定です♪ ご一緒に楽しく素敵なお祭りを作り上げていきませんか? 高校生以上の方ならどなたでも大歓迎です♪ たくさんの方のご応募をお待ちしております♪

ペットボトルキャップ回収のお知らせ

多摩区社会福祉協議会では、ペットボトルキャップの回収にあたって、各種団体の皆様にご協力をいただいております。各種団体で回収したペットボトルキャップは、NPO法人や民間企業を通じてリサイクルが行われ、このリサイクルから得た収益を財源として、ワクチン寄贈団体の協力により、世界の発展途上国の子ども達へのワクチン支援が行われます。皆様のご協力をよろしくお願いいたします。

【協力団体一覧】

- ◇川崎稲田ライオンズクラブ TEL:044-933-6853
所在地:多摩区登戸 2238 トルナーレ 5 203号
- ◇川崎多摩ライオンズクラブ TEL:044-933-6853
所在地:多摩区登戸 2238 トルナーレ 5 203号
- ◇多摩新町福寿会 TEL:044-813-1439
所在地:多摩区堰 3-7-21



- 預託金(計3件/88,410円)
(平成23年8月1日～平成23年10月31日)
- ・多摩区ボランティアセンター運営委員会
- ・山安川崎店
- ・多摩区民祭来場者

皆様から頂戴した寄付金品は、多摩区内で活動するボランティア団体や福祉施設等への支援に活用させていただきます。

多摩区の地域福祉の推進にご協力いただき、誠にありがとうございます。

福祉パルたまのご案内

福祉パルたまは、社会福祉協議会が川崎市から委託を受け、管理・運営している施設です。

福祉活動のために、研修室・ボランティアコーナーをご利用いただけます。

- 各種福祉講座、講演会の開催
- 福祉に関する相談、情報提供
- 車いす・高齢者疑似体験セットの貸出し
- ボランティアに関する相談
- ホームヘルパーの派遣 等



社会福祉協議会のホームページ

掲載情報も
募集中です!

多摩区社会福祉協議会のホームページでは、広報紙でお伝えにくいタイムリーな情報発信を心掛けています。まだまだ成長途中ですが、社会福祉協議会を身近に・気軽に感じてもらえるよう、みなさんと一緒に育てていきたいと考えています。情報提供のご協力をお願いすることもあります。どうぞよろしくお願いいたします。

ご連絡お待ち
しております。

ホームページ アドレス
<http://www.kawasaki-shakyo.jp/tama/>